

The background features abstract, overlapping geometric shapes in various shades of green, ranging from light lime to dark forest green. The shapes are primarily triangles and polygons, creating a dynamic, layered effect. The text is centered in the white space between these shapes.

Presentaties leerlingen

Soortenkennis

042 periode 4

Haft-Eendagsvlieg



Kenmerken

- ▶ Staarten larven
- ▶ Hemimetabool
- ▶ Nimf-subimago-eendagsvlieg

Kokerjuffer-Schietmotten



Kenmerken

- ▶ Lijken op nachtvlinders
- ▶ Haren
- ▶ Nimfen vormen kokertjes
- ▶ Carnivoren, Detrivoren en Herbivoren

Waterspin



Kenmerken

- ▶ Duikersklok
- ▶ Haartjes

Moeraseik



Kenmerken

- ▶ Diep ingesneden bladeren
- ▶ Dieprode herftkleur
- ▶ Misleidend



Hengel



Kenmerken

- ▶ Bremraap Familie
- ▶ Uitzondering
- ▶ Halfparasiet
- ▶ Droge gronden
- ▶ Mieren



TROSVLIER



TROSVLIER

- De struik wordt tot 6 meter hoog.
- De lichtgroene, oneven geveerde, 15 – 30 cm lange bladeren hebben 5 – 7, langwerpige-eironde, scherp getande, lang toegespitste blaadjes.
- De vrucht is een ronde, rode, soms goudgele, 3 – 6 mm grote steenvrucht met 3 – 5 zaden.

BLINDE BIJ/RATTENSTAARTLARVE



BLINDE BIJ/ RATTENSTAARTLARVE

- De blinde bij is eigenlijk een zweefvlieg die niet kan steken.
- Blinde bij herkenbaar aan patroon op de rug.
- Veel aquatische insectenlarven kunnen slecht tegen zuurstofloze omgevingen en vervuiling, maar de larve van de blinde bij vindt er zijn ideale leefomgeving.
- De ongeveer 2 centimeter lange larve is made-achtig en leeft op de bodem van ondiepe en stilstaande, vervuilde wateren en haalt adem door een telescopisch uitschuifbare buis, waaraan de naam rattenstaartlarve te danken is.

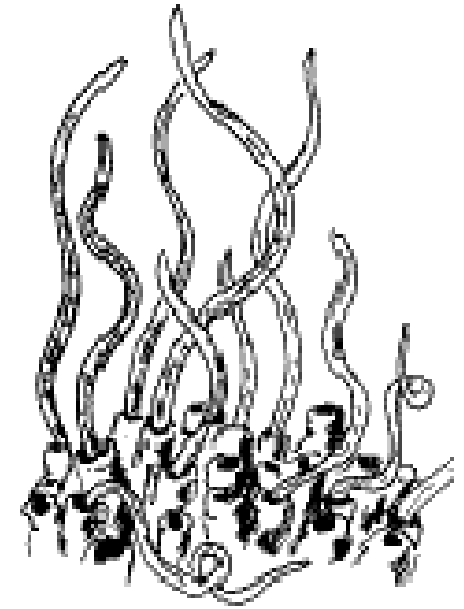
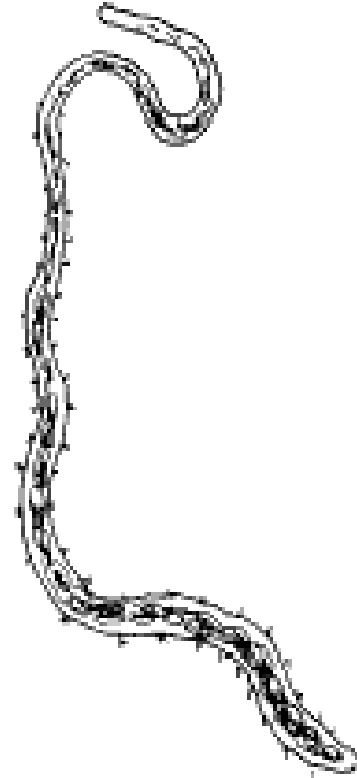
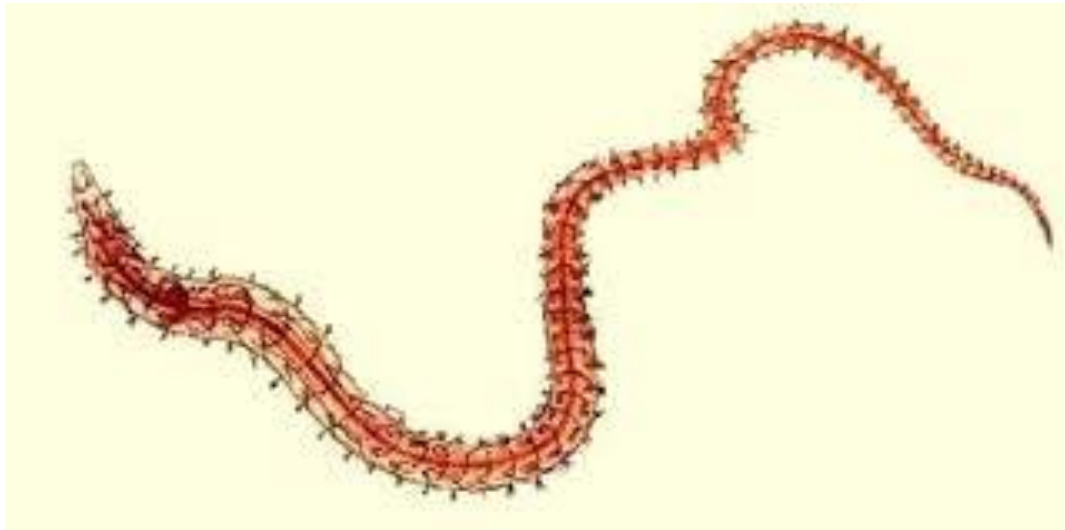
STEEKMUG



STEEKMUG

- De wijfjes zuigen bloed met de monddelen, ze hebben geen angel.
- Steekmuggenlarven filteren kleine eencellige algjes en diertjes uit het water. Deze bevinden zich voornamelijk vlak onder het wateroppervlak omdat hier het meeste zonlicht en de grootste concentratie zuurstof aanwezig is. Hierdoor zijn ook de larven vaak net onder het wateroppervlak te vinden, alleen bij verstoring duiken ze al kronkelend onder.

TUBIFEX (FAMILIE)



TUBIFEX (FAMILIE)

- Tubifex is een geslacht van borstelwormen waarvan de soorten bekend zijn als de (beek)slingerwormen. Ze komen over de hele wereld voor en leven op de bodem van zoete wateren zoals rivieren en meren.

RODE MUGGENLARF/DANSMUG



RODE MUGGENLARF/DANSMUG

- Dansmuggen zijn onschuldige insecten die over het algemeen makkelijk van steekmuggen zijn te onderscheiden door de grotere en witte vleugels die als een afdakje op de rug worden gevouwen in rust, in plaats van doorzichtig en recht achter de rug gevouwen zoals bij veel steekmuggen.
- Ze hebben veerachtige uitsteeksels die feromonen afgeven die lokstoffen afgeven om vrouwtjes te lokken.
- De larve van veel soorten staat bekend als de rode muggenlarve of bloedworm vanwege de bloedrode kleur, hoewel het lichaam doorzichtig is. Het is een worm-achtige, duidelijk gesegmenteerde larve met kleine achterpootjes en twee borstelige monddelen.

BEENBREEK



KENMERKEN BEENBREEK

Soortgroep	Lelieachtigen
Hoofd-biotoop	Venige heidevelden, blauwgraslanden en beekdalen
Uiterlijke kenmerken	<ul style="list-style-type: none">- Gele bloemen.- Bladeren zitten helemaal onder aan de plant en lijkt op een soort lang gras.- 6 tegenoverstaande bloemblaadjes.
Extra foto's	 

BLOEDZUIGER



KENMERKEN BLOEDZUIGER

Soortgroep	Wormachtigen
Hoofd-biotoop	Zoet water
Uiterlijke kenmerken	<ul style="list-style-type: none">- Lijkt op een dikke worm.- 0,5 to 5 cm lang, maar kunnen zelfs 30 cm lang worden.- Ze hebben 10 ogen.
Extra foto's	

KOLGANS



KENMERKEN KOLGANS

Soortgroep	Ganzen
Hoofd-biotoop	Wateren en weilanden
Uiterlijke kenmerken	<ul style="list-style-type: none">- De witte vlek in het gezicht, rondom de snavel- Oranje snavel- Oranje poten- Bruingrijze veren- Witte streep over het midden van zijn zij
Extra foto's	 

RIETGANS



KENMERKEN RIETGANS

Soortgroep	Gans
Hoofd-biotoop	Wateren en weilanden
Uiterlijke kenmerken	<ul style="list-style-type: none">- Hij heeft een korte snavel die onderop zwart was en ook een stukje zwart op de bovenkant met een oranje streep over de snavel.- Óranje poten.
Extra foto's	

ROTGANS



© Rian Vesters 2014

KENMERKEN ROTGANS

Soortgroep	Ganzen
Hoofd-biotoop	Wateren en weilanden
Uiterlijke kenmerken	<ul style="list-style-type: none">- Een zwarte net met een witte vlek net onder de kop.- Zwarte, korte stompe snavel.- Zwarte poten.- Nek naar romp heeft ineens een scheiding va zwart naar bruin.
Extra foto's	

“ZEEDEN”



KENMERKEN ZEEEDEN

Soortgroep	Dennenfamilie → Pinus Pinaster	
Hoofd-biotoop	Duinen	
Uiterlijke kenmerken	Schors oranje-rood en grijsachtig Kegels erg groot en oranjeachtig Lange naalden met scherpe punt	
Extra foto's		

ZOETWATERPISSEBED



© Willem Kolvoort

KENMERKEN ZOETWATERPISSEBED

Soortgroep	Geleegdpotigen → Asselidae → Asselus aquaticus
Hoofd-biotoop	Bodem van de vijver, modderige bodem.
Uiterlijke kenmerken	Tot 25 millimeter lang en iets platter dan gewone pissebed 7 poten en een paar antennes Bruine kleur met twee gele vlekken op z'n kop Afgebroken poten kunnen weer aangroeien
Extra foto's	

VLOKREEFT



KENMERKEN VLOKREEFT

Soortgroep	geleedpotigen → kreeftachtigen → Amphipoda (vlokreeften)
Hoofd-biotoop	Zoet, brak en zout water. Leven op de bodem
Uiterlijke kenmerken	In segmenten opgebouwd, lichaam zijdelings afgeplat. Grootte varieert per soort tot enkele centimeters Kunnen in alle richtingen zwemmen (boven, achteruit etc.)



SMIENT



KENMERKEN SMIENT

Soortgroep	Aves → Anatidae → Anas penelope
Hoofd-biotoop	Waterrijke graslandgebieden
Uiterlijke kenmerken	Mannetje: Oranjerode kop met gele vlek met een zalmroze bef. Grijsachtig verenkleed met zwarte staart Vrouwtje: bruin Broedt van mei tot juni met een legsel van 7 à 8 eieren



DODAARS



KENMERKEN DODAARS

Soortgroep	Podicipedidae (futen) → <i>Tachybaptus ruficollis</i>
Hoofd-biotoop	Leeft voornamelijk in de oevervegetatie van binnenwateren, maar ook sloten en grachten
Uiterlijke kenmerken	23-29 cm (kleinste fuut van Europa) 'poederdons' op z'n achterlichaam, rest van lichaam donkerbeige met een bruine hals Geel/witte mondhoek



KRULDISTEL



KENMERKEN KRULDISTEL

Soortgroep	composiet
Hoofd-biotoop	Ruigte en ruderaale terreinen
Uiterlijke kenmerken	Rechtopstaande plant van ongeveer 1,3m hoog vaak onvertakt. Groepjes van ongeveer 5 bloemhoofdjes aan de top. De bladeren zijn gekroesd en hebben stekels aan de rand. Langs de stengel zitten de bladvleugels. Stekels op de stengel en de bladeren zijn slap en voelen zacht aan.
Extra foto's	

EXTRA FOTO'S



BOSBIES



KENMERKEN BOSBIES

Soortgroep	Cypergrassen
Hoofd-biotoop	Natte voedselrijke bodem
Uiterlijke kenmerken	<p>Ze kunnen tot 90 cm hoog worden.</p> <p>De stengel is glad en gevuld met merg, deze begint driehoekig maar wordt rond naarmate deze dikker wordt.</p> <p>De bloemetjes zijn grijs to beige kleurig en zitten met ongeveer 20 in een aartje. Dit vormt een grote open pluim</p> <p>.</p>
Extra foto's	



EXTRA FOTO'S



STAAFWANTS



KENMERKEN STAAFWANTS

Soortgroep	wantsen
Hoofd-biotoop	Stilstaande wateren ook brak water
Uiterlijke kenmerken	<p>Slanke wandelende takachtig lichaam 30 tot 40 mm lang.</p> <p>De adembuis is net zo lang als het lichaam.</p> <p>Kleine ogen en 2 grijparmen om prooien te vangen.</p>
Extra foto's	

EXTRA FOTO'S



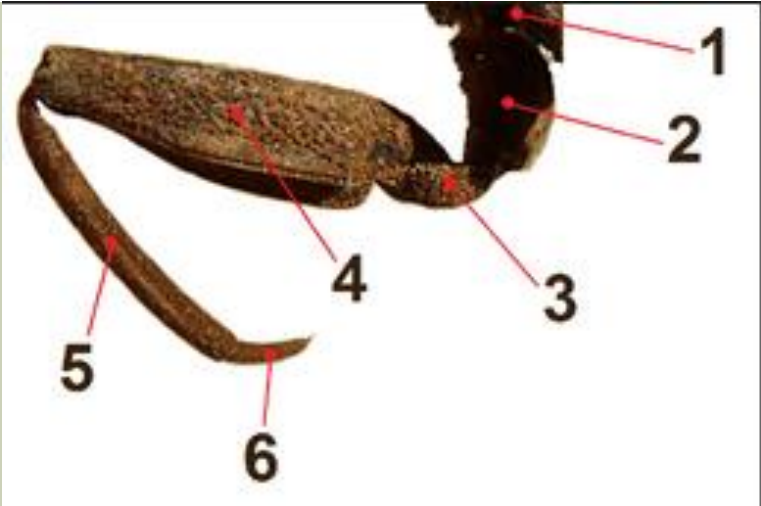
WATERSCHORPIOEN



KENMERKEN WATERSCHORPIOEN

Soortgroep	wantsen
Hoofd-biotoop	Stilstaande tot langzaam stromende zoete wateren
Uiterlijke kenmerken	<p>Erg dun beestje met een amandelvormig zwart lichaam van 17 tot 22 mm en een adembuis van 10 mm.</p> <p>Op het achterlijf zit onder de rugschilden zit een rode vlek.</p> <p>Twee tangachtige vangpoten.</p>
Extra foto's	

EXTRA FOTO'S



ZWARTKOP

■ Mannelijk



Vrouwelijk



KENMERKEN ZWARTKOP

Soortgroep	zangers
Hoofd-biotoop	Struiken en oudere bomen
Uiterlijke kenmerken	<p>Ongeveer net zo groot als een koolmees, ongeveer 14 cm</p> <p>Het mannetje is vooral grijs met bruine vlekken en een zwarte pet.</p> <p>Terwijl het vrouwtje grijsbruin is met een roestbruine pet.</p> <p>Tijdens de broedperiode eet die insecten en de rest van de tijd bessen en vruchten.</p>
Extra foto's	

KNOBBELZWAAN



KENMERKEN KNOBBELZWAAN

Soortgroep	Eendachtigen (<i>Anatidae</i>) → Zwanen (<i>Cygnus</i>) → Knobbelzwaan (<i>Cygnus olor</i>)
Hoofd-biotoop	Vrijwel overal waar zoet water is.
Uiterlijke kenmerken	<ul style="list-style-type: none">• Knobbel bovenop de snavelbasis; Het mannetje heeft meestal een grotere knobbel• Wit verenkleed• Oranje snavel; In de broedtijd feller gekleurd
Extra foto's	

EXTRA FOTO'S



KLEINE ZWAAN



KENMERKEN KLEINE ZWAAN

Soortgroep	Eendachtigen (<i>Anatidae</i>) → Zwanen (<i>Cygnus</i>) → Knobbelzwaan (<i>Cygnus columbianus bewickii</i>)
Hoofd-biotoop	Grote open wateren, maar ook veenweides, akkers en graslanden.
Uiterlijke kenmerken	<ul style="list-style-type: none">• Wit gekleurd• Snavelbasis geel met zwart, snavel loopt uit in een punt• Relatief klein; ongeveer 120cm• Vaak in groepen

Extra foto's



Gele vlek bij Wilde Zwaan in de Snavel loopt puntig uit; bij de Kleine Zwaan is de vlek afgerond/afgehoekt.

Kleine Zwaan is kleiner dan Wilde - en Knobbelzwaan (maar grootte is vaak lastig te beoordelen).

CYGNUS COLUMBIANUS (BEWICKII)



BOOMKIKKER



KENMERKEN BOOMKIKKER

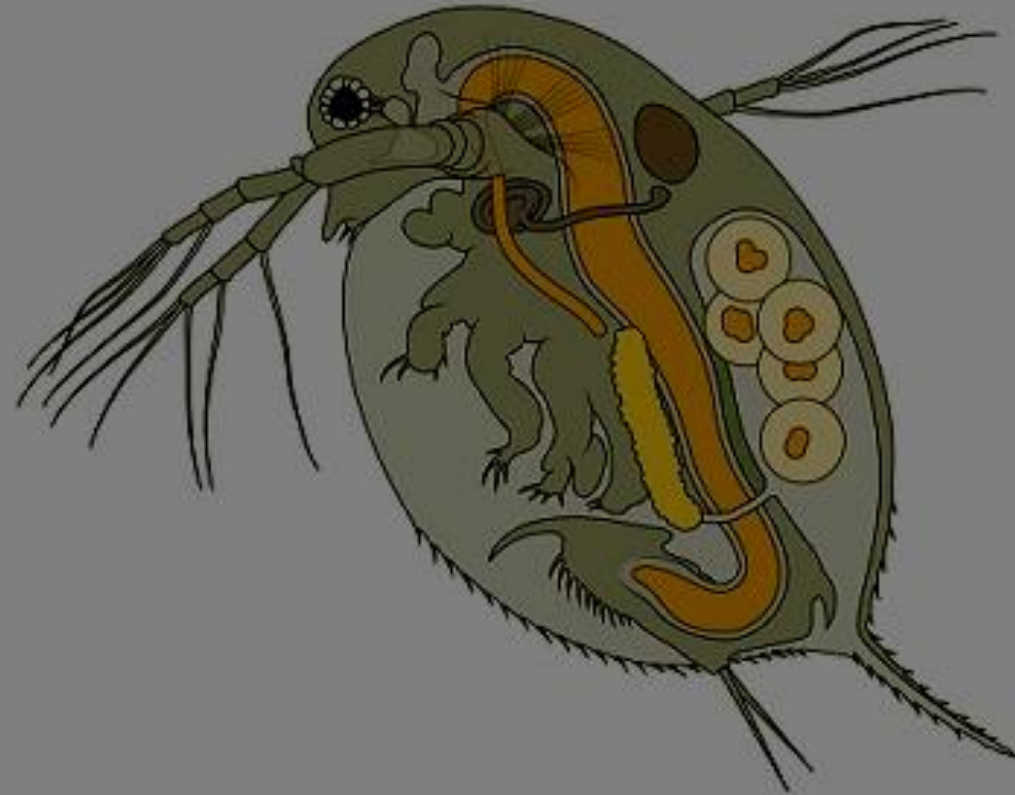
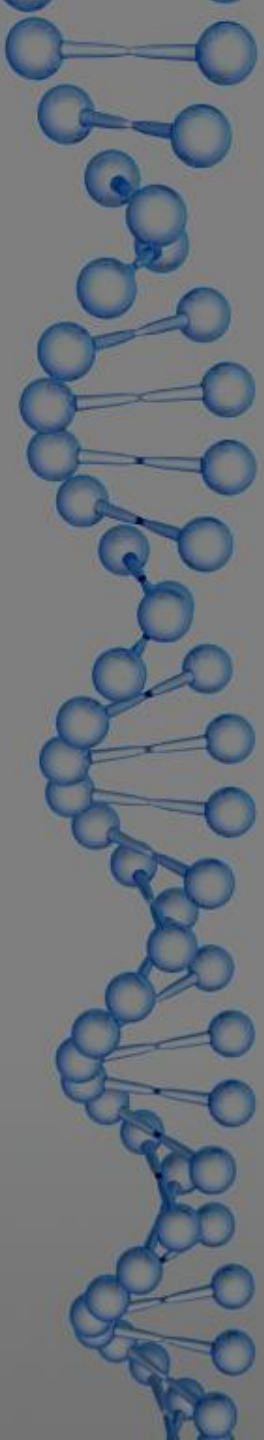
Soortgroep	Boomkikkers (<i>Hylidae</i>) → <i>Hyla</i> → Boomkikker (<i>Hyla arborea</i>)
Hoofd-biotoop	Boomwonend in vochtige struweelzones van bosranden, houtwallen en moerasgebieden.
Uiterlijke kenmerken	<ul style="list-style-type: none">• Overwegend groen gekleurd met:• Bruine streep op de flank• Zuignapjes aan vingertoppen• Ca. 5 cm groot• Kan kleur veranderen van bruin tot donkergroen.
Extra foto's	

RUGSTREEPPAD



KENMERKEN RUGSTREEPPAD

Soortgroep	
Hoofd-biotoop	Zandige gebieden zoals duinen of uiterwaarden van grote rivieren
Uiterlijke kenmerken	<ul style="list-style-type: none">• Bruin/groen gekleurd• Gele rugstreep (Niet altijd aanwezig!)• Wrattige huid (Roodachtige wratten)• Kan tot 10 cm groot worden
Extra foto's	

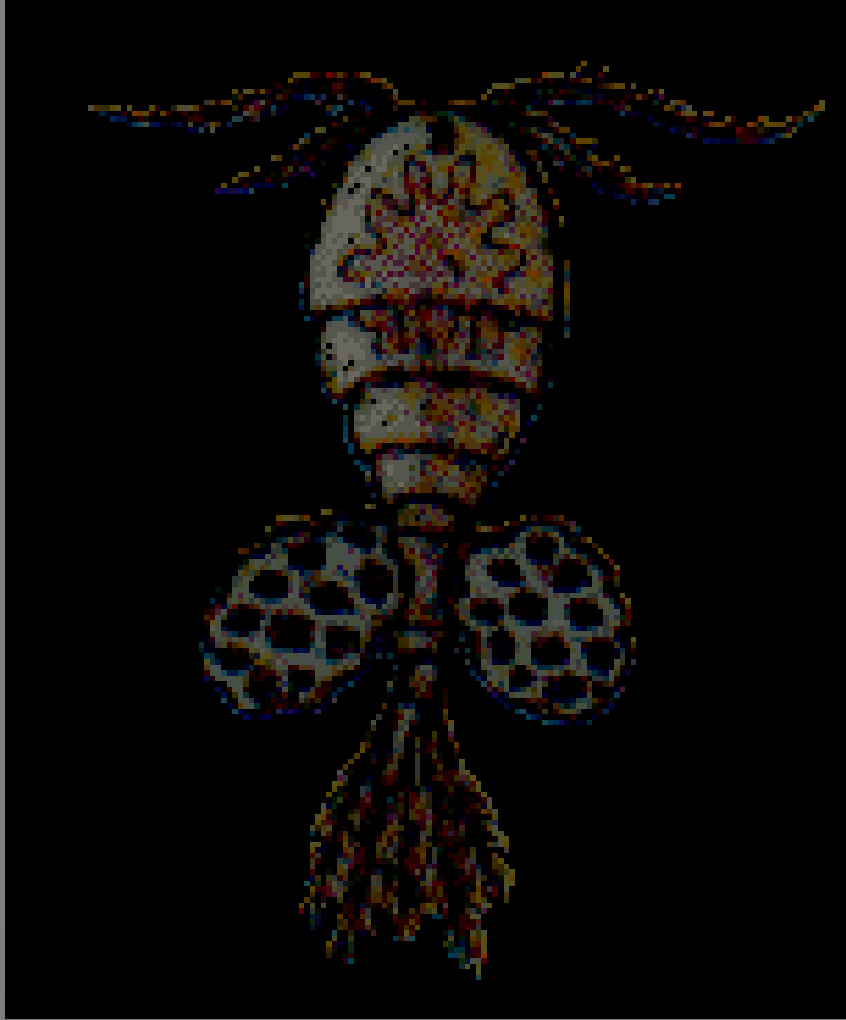
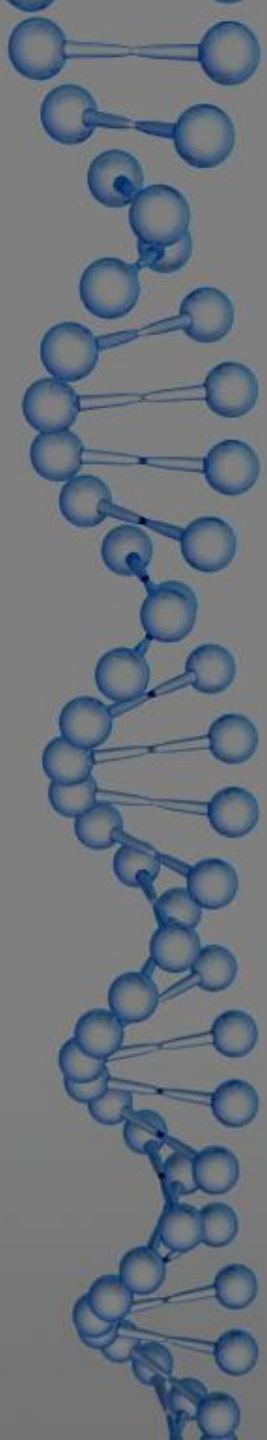


Watervlo

Eigenschappen Watervlo

- **Kenmerken** Dit zoetwaterkreeftje heeft één oog, dat in feite bestaat uit twee samengevoegde ogen, een ovaal lichaam, omsloten door twee schalen. Het pantser spitst zich aan de achterkant toe tot een stekel.
- **Biotoop** Zoetwater met veel algen erin





Cyclops/ Eenoogkreeftje

Eigenschappen eenoogkreeftje

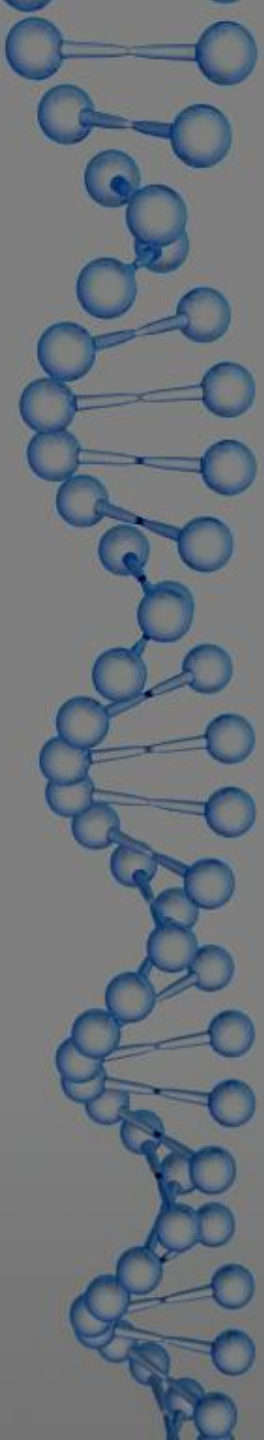
- **Kenmerken** Ronde kop met een langwerpig lichaam. Lange antennes en 1 oog dat bestaat uit 2 vergroeide ogen.
- **Biotoop** Zoetwater dat weinig tot niet beweegt



Eigenschappen Cyclops

- **Kenmerken** Het is erg grotemensachtig met erg behaarde benen en 1 oog in de voorhoofd. Het kan ook een hoorn op zijn hoofd hebben.
- **Biotoop** Cyclopen komen veel voor in grotten en labyrinten.



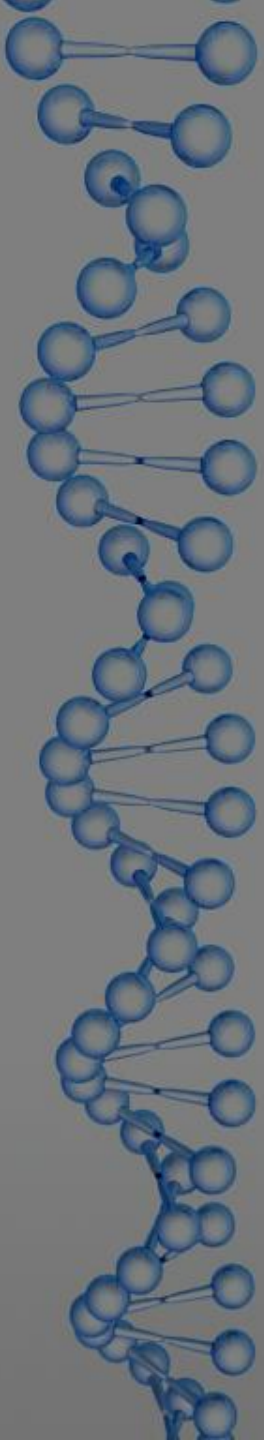


Gewone waternavel

Eigenschappen

- **Kenmerken** De stengels zijn draadvormig, De bladeren zijn schildvormig en gelobd, de bloemen zijn de kleuren roze wit en groen
- **Biotoop** Voornamelijk waterkanten en moerassen

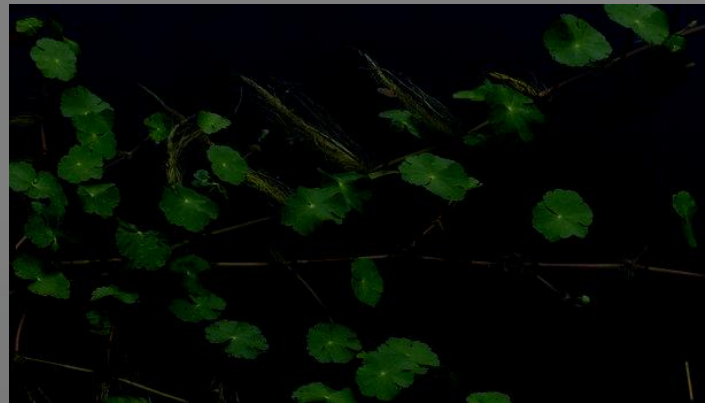


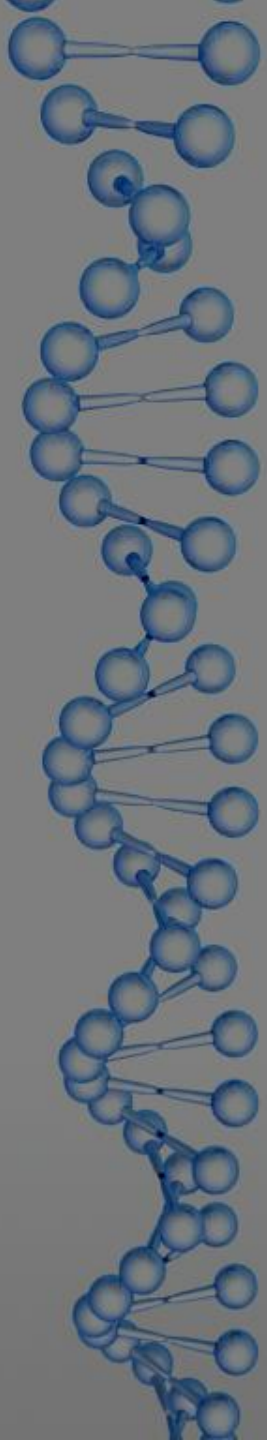


Grote Waternavel

Eigenschappen

- **Kenmerken** de blad is rond en schildvormig met een inkeping naar het centrum, de stengel is onbehaard.
- **Biotoop** Het komt veel voor in de buurt van moerassen en waterkanten.





Kikkerbeet

Eigenschappen

- **Kenmerken** Er zijn 2 soorten stengels; 1 die kort en behaard zijn en de ander die lang en onbehaard zijn die vast zitten aan het blad. De bladeren zijn een beetje rond hart vormig.
- **Biotoop** Voornamelijk in stil staand water



DRIEDOORNIGE STEKELBAARS

- HOOFDFOTO

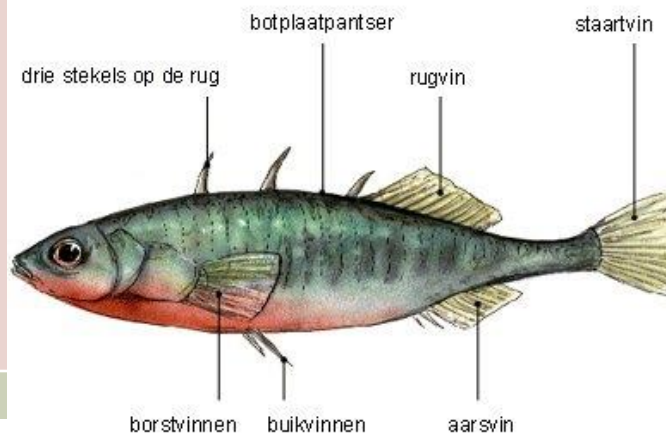


DRIEDOORNIGE STEKELBAARS

Soortgroep	stekelbaarzen
Hoofd-biotoop	Zowel zout als zoet water.
Uiterlijke kenmerken	<p>Op de rug bevinden zich drie harde stekels, soms zijn dit er twee of vier. Ook achter iedere borstvin en voor de anaalvin bevindt zich een stekel. De flanken zijn zilverkleurig met zwarte strepen of vlekken.</p> <p>In zout water worden ze tot circa 12 cm lang. In zoet water worden ze niet langer dan ongeveer 8 cm.</p>

Extra foto's

Driestekelige stekelbaars (mannelijk)



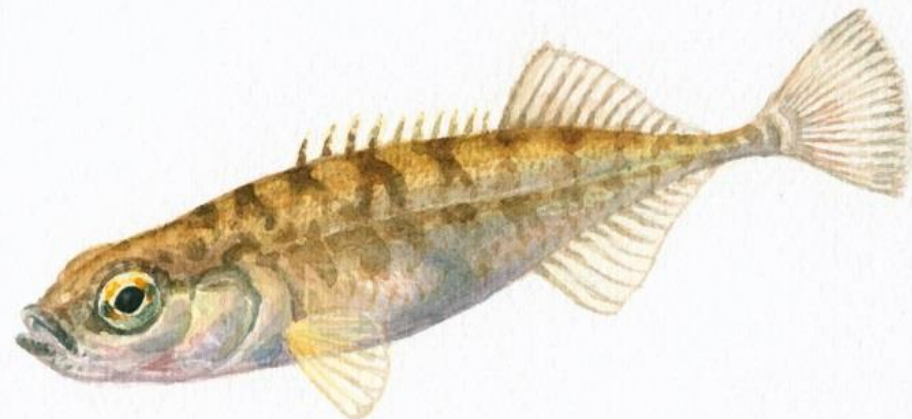
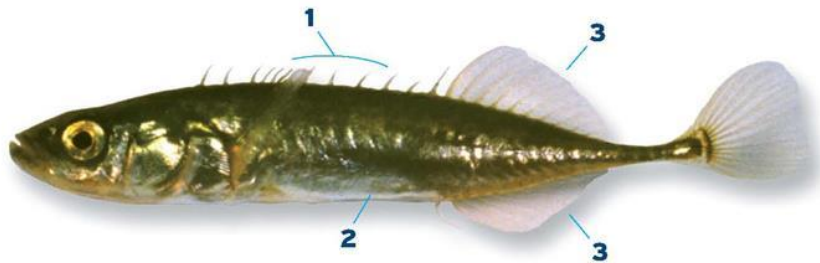
TIENDOORNIGE STEKELBAARS

■ HOOFDFOTO



TIENDOORNIGE STEKEBAARS

Soortgroep	stekelbaarzen
Hoofd-biotoop	Langzaamstromend tot stilstaand water (bv. sloten)
Uiterlijke kenmerken	<p>Op de rug bevinden zich tien harde stekels, soms zijn dit er één of twee meer of minder. Ook achter iedere borstvin en voor de anaalvin bevindt zich een stekel. De flanken zijn olijfgroen met zwarte strepen of vlekjes.</p> <p>De soort wordt tot circa 7 cm lang.</p> <p><i>Let op! Het onderscheid met de driedoornige stekelbaars kan gemaakt worden doordat deze soort twee tot vier stekels op de rug heeft.</i></p>
Extra foto's	



WATERZURING

■ HOOP



WATERZURING

Soortgroep	Duizendknoopfamilie
Hoofd-biotoop	Zonnige, natte plaatsen. Moerassen en waterkanten.
Uiterlijke kenmerken	<p>1 tot 1,5 meter hoog. De stengels zijn sterk vertakt. De vlakke, dikke, iets leerachtige en stugge wortelbladeren zijn 60 cm tot 1 meter lang. Ze zijn breed langwerpig en meestal naar de voet en de top versmald.</p> <p>Bloemen zijn tweeslachtig. Een grote kegelvormige, licht roodbruine, sterk vertakte pluim.</p> <p>De plant heeft eenzadige dopvruchten. Driehoekige vorm.</p>
Extra foto's	 

KLEINE LISDODDE

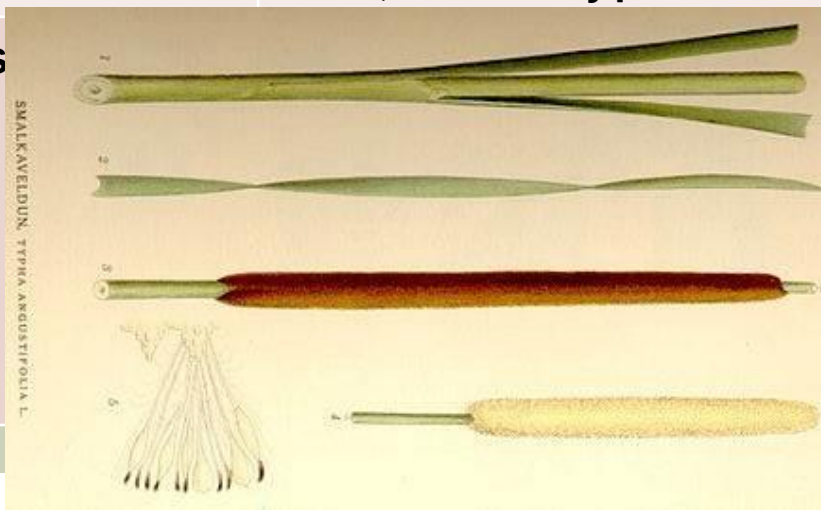
■ HOOFDFOT



KLEINE LISDODDE

Soortgroep	Lisdoddefamilie
Hoofd-biotoop	Moerassen en oevers
Uiterlijke kenmerken	Deze overblijvende oever- en moerasplanten hebben ondergronds wortelstokken waaruit de jonge scheuten omhoog komen en een hoogte kunnen bereiken van 3 m. De meters lange smalle bladeren zijn 3-10 mm breed en veel smaller dan die van de Grote lisdodde, die 1-2 cm breed zijn. De bladeren zitten strak om de bloeistengel heen, net als bij prei. Dit noem je een rijdende bladstand.

Extra foto's



GALLOWAY



KENMERKEN GALLOWAY

Soortgroep	Runderras Bos taurus
Hoofd-biotoop	Weilanden
Uiterlijke kenmerken	Hoornloos, meestal zwart behaard dat ruig is. Kortbenig. Koeien gemiddelde schofthoogte van 120 cm, 450-590 kg, stieren gemiddeld 130 cm, 600-900 kg
Extra foto's	

HECKRUND



KENMERKEN HECKRUND

Soortgroep	Runderras Bos domesticus
Hoofd-biotoop	Weilanden
Uiterlijke kenmerken	Naar binnen gekromde hoorns die naar voren gericht staan. Stieren 160 cm en koeien 140 cm beide tussen 600 en 900 kg. Zwart of bruin gekleurd.
Extra foto's	

WISENT





MUURVAREN



KENMERKEN MUURVAREN

Soortgroep	Streepvarenfamilie <i>Asplenium ruta-muraria</i>
Hoofd-biotoop	Muren
Uiterlijke kenmerken	Bladen zijn 3-15 cm lang. De bladsteel is langer dan de bladschijf. Bladschijf is ruwweg driehoekig en verdeeld in deelblaadjes die rond, driehoekig of ruitvormig zijn. Het blad is twee- tot drievoudig geveerd. Sporenhoopjes zijn lang en dun en zitten aan de basis van de deelblaadjes
Extra foto's	

STEENBREEKVAREN



KENMERKEN STEENBREEKVAREN

Soortgroep	Streepvarenfamilie <i>Asplenium trichomanes</i>
Hoofd-biotoop	Muren en rotsachtige grond
Uiterlijke kenmerken	Bladen zijn gewoonlijk 20 cm lang. Enkelgeveerd. De in twee rijen staande talrijke vrijwel gaafrandige deelblaadjes zijn enigszins langwerpig of rond en helder lichtgroen van kleur. sporenhoopjes zijn lang en dun en bedekken vrijwel de gehele onderkant van het blad.
Extra foto's	

TAFELEEND

- HOOFDF



KENMERKEN TAFELEEND

Soortgroep	Eendachtigen
Hoofd-biotoop	Meren met veel plantengroei en ondiepe moerassen
Uiterlijke kenmerken	<p>De woerd heeft een rode kop, zwarte borst en grijze rug</p> <p>Het vrouwtje is bruinig met lichte strepen op de kop, rug en zijdes</p> <p>https://www.vogelbescherming.nl/ontdek-vogels/kennis-over-vogels/vogelgids/vogel/?vogel=218</p>



KUIFEEND



KENMERKEN KUIFEEND

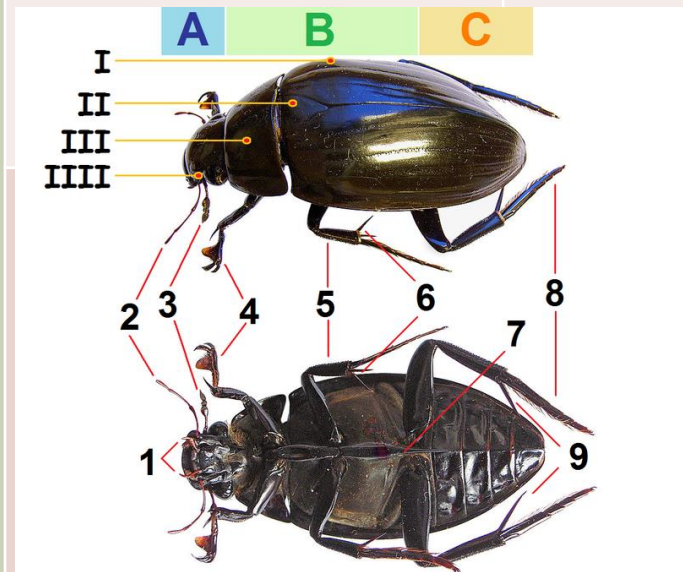
Soortgroep	Eendachtigen
Hoofd-biotoop	Zoet water, sloten, langzaam stromend water
Uiterlijke kenmerken	<p>Mannetjes zijn zwart met witte flanken</p> <p>Vrouwtjes zijn bruin met lichtere flanken</p> <p>Beiden hebben een kuif</p> <p>https://www.vogelbescherming.nl/ontdek-vogels/kennis-over-vogels/vogelgids/vogel/?vogel=133</p>
Extra foto's	

GROTE SPINNENDE WATERTOR



KENMERKEN GROTE SPINNENDE WATERTOR

Soortgroep	Spinnende waterkevers
Hoofd-biotoop	Stilstaand plantenrijk water
Uiterlijke kenmerken	Ca. 5 cm lang Glanzend zwart met een groene gloed



GEELGERANDE WATERKEVER



KENMERKEN SOORTNAAM

Soortgroep	Waterroofkevers
Hoofd-biotoop	Water met dichte vegetatie
Uiterlijke kenmerken	<p>Heeft een lengte rond de 3, 3,5 cm groot</p> <p>De schild van het mannetje is glad, die van het vrouwtje gegroefd</p> <p>De larve is bruinachtig en te herkennen aan de S-vormige lichaamshouding</p>
Extra foto's	

SCHRIJVERTJE



KENMERKEN SCHRIJVERTJE

Soortgroep	gyrinidae
Hoofd-biotoop	Kleinere wateren als sloten, meren en vennen e.d.
Uiterlijke kenmerken	Tweedelige ogen Dekschilden hebben vele kleine rijen lichtere puntjes Korte antennes
Extra foto's	

“PUTTER”



KENMERKEN PUTTER

Soortgroep	Vinkachtigen
Hoofd-biotoop	Bos/stedelijk gebied
Uiterlijke kenmerken	<p>De putter eet zaden en bessen, maar ook insecten en wormen</p> <p>Bij het vrouwtje stopt het rode masker voor het oog, bij het mannetje loopt het masker door. In het broedseizoen heeft het mannetje wat fellere kleuren</p> <p>http://www.vogelgeluid.nl/putter/</p>
Extra foto's	

“GROENLING”



KENMERKEN GROENLING

Soortgroep	vinkachtigen
Hoofd-biotoop	Bossen/stedelijk gebied
Uiterlijke kenmerken	<p>Eet zaden. Mannetje is olijfgroen. Vrouwtje is meer grijsbruin. Nest bevindt zich in heggen/struiken of altijd groene planten.</p> <p>http://www.vogelgeluid.nl/groenling/</p>
Extra foto's	

“SACHALINSE DUIZENDKNOOP”



KENMERKEN SACHALINSE DUIZENDKNOOP

Soortgroep	Polygonaceae(duizendknoopfamilie)
Hoofd-biotoop	bossen
Uiterlijke kenmerken	De Sachalinse duizendknoop lijkt veel op de Japanse duizendknoop, maar is groter en de bladeren van de Japanse duizendknoop hebben geen hartvormige bladvoet maar een vlakke en geen haren op de nerven. Maar ze zijn allebei een invasieve soort in europa want komen oorspronkelijk uit Japan/Rusland. Vrucht is een nootje
Extra foto's	

“JAPANESE DUIZENDKNOOP”



KENMERKEN JAPANSE DUIZENKNOOP

Soortgroep	Polygonaceae(duizenknoopfamilie)
Hoofd-biotoop	Bossen/velden
Uiterlijke kenmerken	Een invasieve soort. Plant heeft holle stengels die ongeveer 0,5-3m lang worden. De plant heeft een enorme groeikracht en is in staat zich te vestigen in droge en natte grond in voedselrijke en voedselarme habitats op zand, klei of veen. Hij verdringt daarbij de andere kruiden en struiken. De plant sterft in de winter bovengronds af
Extra foto's	

POELSLAK



KENMERKEN POELSLAK

Soortgroep	<i>Lymnaea stagnalis</i>
Hoofd-biotoop	Zoet water
Uiterlijke kenmerken	Huisje max. 6cm Bruingrijs tot hoornachtig bruin Kegelvormig 4 tot 5 windingen Ademt via het oppervlak van het water
Extra foto's	 

POSTHOORNSLAK



KENMERKEN

Soortgroep	<i>Planorbarius corneus</i>
Hoofd-biotoop	Zoet water
Uiterlijke kenmerken	<p>Afgeplatte ronde schelp Lijkt op een hoorn Kleur: roodbruin, roze, tot olijfgroen Door algengroei donkerder</p> <p>Heeft longen maar kan zuurstof opnemen vanuit het water</p>
Extra foto's	

SCHIJFHOOORNSLAK



KENMERKEN SCHIJFHOORNSLAK

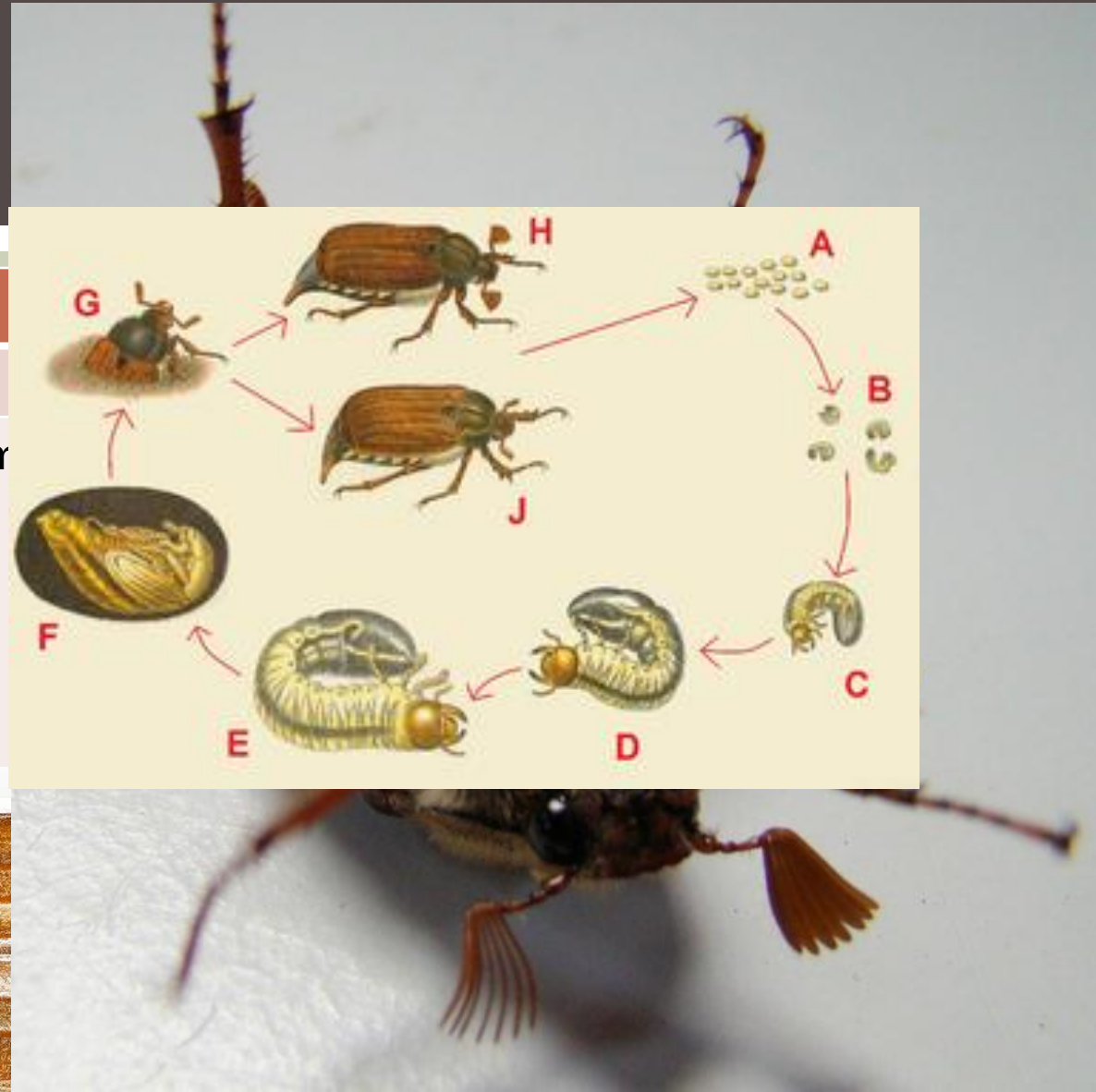
Soortgroep	<i>Planorbis planorbis</i>
Hoofd-biotoop	
Uiterlijke kenmerken	<p>6 windingen Doorzichtig Ligt bruinige kleur Dier: Zwart, kan ook rood worden, neemt zuurstof op uit het water via bloed</p>
Extra foto's	



Soortgroep

Hoofd-biotoop

Uiterlijke kenr



gumenten
een

BRANDGANS



KENMERKEN BRANDGANS

Soortgroep

Hoofd-biotoop

Uiterlijke ken



©Freek Mayenburg
www.Groenehartvertellingen.nl

n

142

GAASVLIEG, GROENE GAASVLIEG (*CHRYSOPERLA CARNEA*)



KENMERKEN GAASVLIEGEN

Soortgroep	<i>Neuroptera</i>
Hoofd-biotoop	Komen wereldwijd voor, behalve in heel koude gebieden. Door gespecialiseerde leefwijzen vaak aan een soort gebied gebonden.
Uiterlijke kenmerken	Grote, duidelijk geaderde vleugels Meestal groen/bruin Worden 'goudoogjes' genoemd vanwege de metaalachtige glans van de ogen Slechte vliegers ondanks de grote vleugels

Extra foto's



CANADESE GANS (*BRANTA CANADENSIS*)



KENMERKEN CANADESE GANS

Soortgroep	<i>Anatidae</i>
Hoofd-biotoop	Meren, weilanden en moerassen
Uiterlijke kenmerken	Zwarte hals Witte band van de wangen over de keel http://www.xeno-canto.org/153132
Extra foto's	

NIJLGANS (*ALOPOCHEN AEGYPTIACA*)



KENMERKEN NIJLGANS

Soortgroep	<i>Anatidae</i>
Hoofd-biotoop	Leefgebieden langs meren, rivieren en moerassen. Vermijden bossen en woestijnen. Algemeen in dal van de Nijl te vinden
Uiterlijke kenmerken	Bruine vlek rond oog 63-73 cm groot Beige/grijze/lichtbruine buik http://www.xeno-canto.org/168369

Extra foto's



GRAUWE GANS (*ANSER ANSER*)



KENMERKEN GRAUWE GANS

Soortgroep	<i>Anatidae</i>
Hoofd-biotoop	Nabijheid van water en open gebieden; in Nederland broeden ze in moerasgebieden zoals de Oostvaardersplassen
Uiterlijke kenmerken	Lichaamskleur grijs, vleugels donkerder grijs Roze poten Kleur van snavel bepaalt ondersoort: roze is <i>Anser anser rubirostris</i> , oranje is <i>Anser anser anser</i> http://www.xeno-canto.org/367554

Extra foto's



(C)Nirav Parekh

BRANDGANS (*BRANTA LEUCOPSIS*)



KENMERKEN BRANDGANS

Soortgroep	<i>Anatidae</i>
Hoofd-biotoop	Moerassige gebieden in de buurt van de zee, riviermondingen en op wadden
Uiterlijke kenmerken	Merendeel van de kop is wit, de achterzijde en nek en borst zijn zwart. De buik en onderkant zijn grijswit en de vleugels zijn grijsblauw met zwart-witte strepen. http://www.xeno-canto.org/345642
Extra foto's	 A photograph of a Black-headed Goose (Brandgans) swimming in a pond with its young. The adult goose has a white head and neck, a black body, and grey wings. It is surrounded by several fluffy, greyish-brown goslings. The background shows green reeds and water.

“GRASMUS”



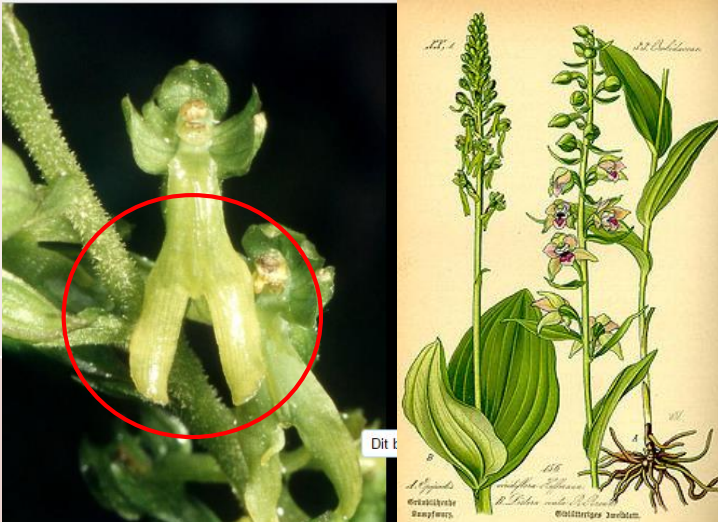
KENMERKEN GRASMUS

Soortgroep	(zang)vogels
Hoofd-biotoop	Zomer: Europa en West-Azië. Winter: Afrika
Uiterlijke kenmerken	<ul style="list-style-type: none">• Snavel tot staartpunt 14 cm• Mannetje in lente erg opgewonden, vliegt alleen van tak tot tak terwijl hij zijn staart uitspreid en zijn kuif opricht.• Mannetje: Grijs kop (in lente vaak met kuif). Vrouwtje: Geelachtig tot beige kleur• Zang: afwisselend met noten die de vogel haastig uitstoot.• <u>Geluid</u>
Extra foto's	

“GROTE KEVERORCHIS”



KENMERKEN KEVERORCHIS

Soortgroep	Orchideeënfamilie
Hoofd-biotoop	Loofbossen, grazige plekken.
Uiterlijke kenmerken	<ul style="list-style-type: none">• Lange aarvormige tros.• Bloeit in mei en juni.• Heeft een wortelstok.• Twee eironde bladeren.• Geelgroene bloem, groene lip hangt omlaag en is in twee delen gespleten tot ong. de helft.
Extra foto's	

“BREDE WESPENORCHIS”



KENMERKEN BREDE WESPENORCHIS

Soortgroep	Orchideeënfamilie
Hoofd-biotoop	Bossen, duinen en kreupelhout op zandgronden
Uiterlijke kenmerken	<ul style="list-style-type: none">• Begin bloeiseizoen: bloemstengel aan top gebogen.• Was tot 1 januari 2017 beschermd.• Gevarieerde bloem, sommige geheel groen, andere zijn rood, wit of geel of zijn gemengd qua kleur.• Geurloos• Lip bestaat uit 2 delen.• Heeft geen sporen.
Extra foto's	

“ZOETE KERS”



KENMERKEN ZOETE KERS

Soortgroep	Rozenfamilie
Hoofd-biotoop	Eiken- en beukenbossen op voedselrijke grond in NL en BE
Uiterlijke kenmerken	<ul style="list-style-type: none">• April en begin mei in bloei.• Vijf kroon en kelkbladeren, veel meeldraden en een vruchtbeginsel met stijl en stempel dat in e bloembodem is ingezakt.• De vruchten zijn rood tot paarsachtig zwart (in herfst).
Extra foto's	



(witte) Waterlelie

■ HOOFDFOTO



Nymphaea alba

KENMERKEN Waterlelie

Soortgroep	
Hoofd-biotoop	waterlelie groeit in stilstaand en zwak stromend water met een diepte van maximaal 1,5 m
Uiterlijke kenmerken	Witte waterlelies hebben witte bloemen met een doorsnede van 10-20 cm die op het wateroppervlak drijven. De alleenstaande bloemen staan alleen op cilindrische bloemstelen
Extra foto's	

Gele plomp

- HOOFDFOTO



KENMERKEN Gele plomp

Soortgroep	waterleliefamilie
Hoofd-biotoop	plant voelt zich thuis in stilstaand tot matig stromend tamelijk voedselrijk water. Ze komt voor in bijna heel Europa en de aangrenzende delen van Azië en Noord Afrika.
Uiterlijke kenmerken	De gele bloem komt gelijktijdig met de drijfbladen boven water. De bloem drijft niet op het water maar steekt erbovenuit. Ze heeft vijf of zes kelkbladen, die elkaar overlappen. Ze vormen een kom om de rest van de bloem.
Extra foto's	 

Schaatsenrijder

- HOOFDFOTO



KENMERKEN Gierzwaluw

Soortgroep	
Hoofd-biotoop	
Uiterlijke kenmerken	<p>Het lichaam is erg smal, met vaak kleine vleugels en vier lange poten waarmee relatief snel over het wateroppervlak bewogen kan worden. De kleur is bruin tot zwart en de buikzijde lichter</p> <p>Zich voortbewegen doet deze soort door met de pootjes te roeien, en zo kleine golfjes te veroorzaken. Hier zet een schaatsenrijder zich tegen af en doordat de poten schoksgewijs worden bewogen lijkt de voortbeweging sterk op schaatsen</p>
Extra foto's	

Ruggenzwemmer

- HOOFDFOTO



KENMERKEN

Soortgroep	
Hoofd-biotoop	Helderwater
Uiterlijke kenmerken	<p>Het bootsmannetje heeft een sterk gekield lichaam dat lijkt op een omgekeerde boot. Bootsmannetjes zijn bruin en hun rug is roze-achtig, zodat ze zowel van boven als van onder af gezien gecamoufleerd zijn. Omdat er min of meer geroeid wordt verplaatst het bootsmannetje zich met schokkende bewegingen, en zoals de naam al doet vermoeden op de rug.</p>
Extra foto's	

Ze eten ook
muggenlarven.....

Dus dat is best wel chill.

(gestippelde) Duikerwants

- HOOFDFOTO



KENMERKEN

Soortgroep	
Hoofd-biotoop	sloten en plassen en ook wel in tijdelijke poelen.
Uiterlijke kenmerken	De gestippelde duikerwants lijkt enigszins op het bootsmannetje, maar is te onderscheiden door een minder gekielde rug, een geheel bruine lichaamskleur en een rondere achterzijde. Ook zwemt de gestippelde duikerwants, anders dan het bootsmannetje
Extra foto's	

